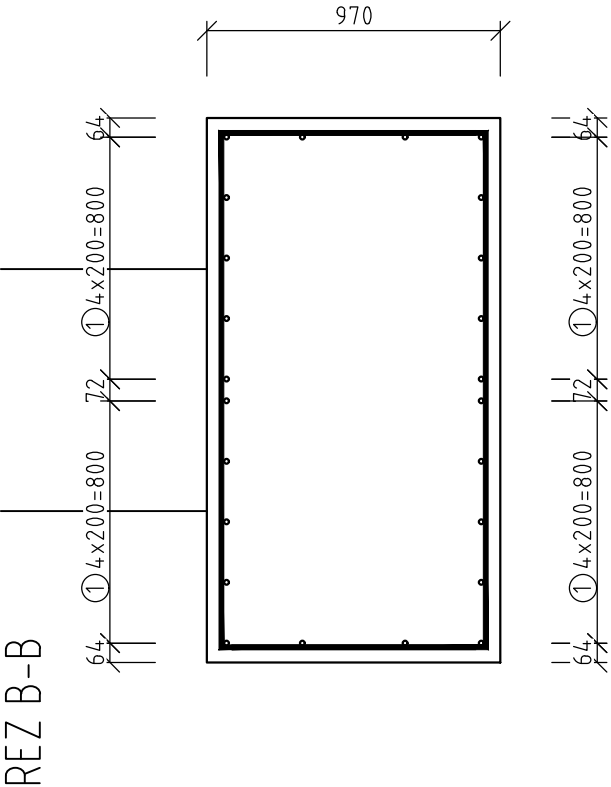
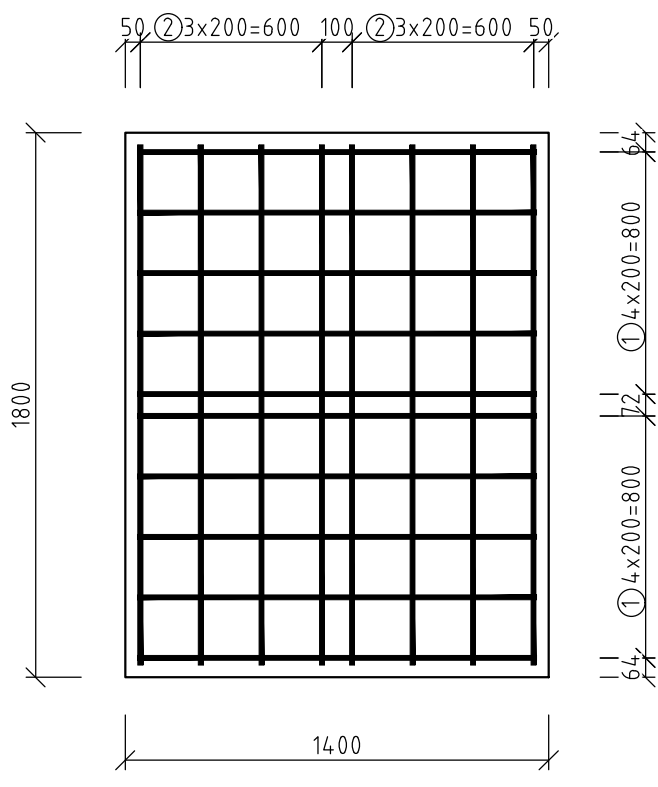
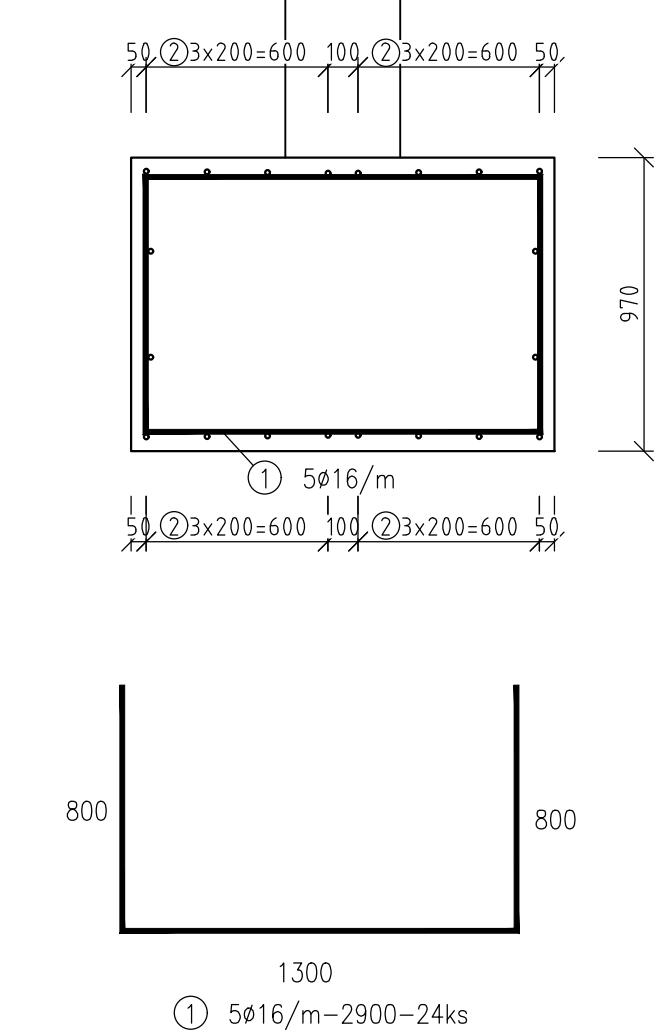


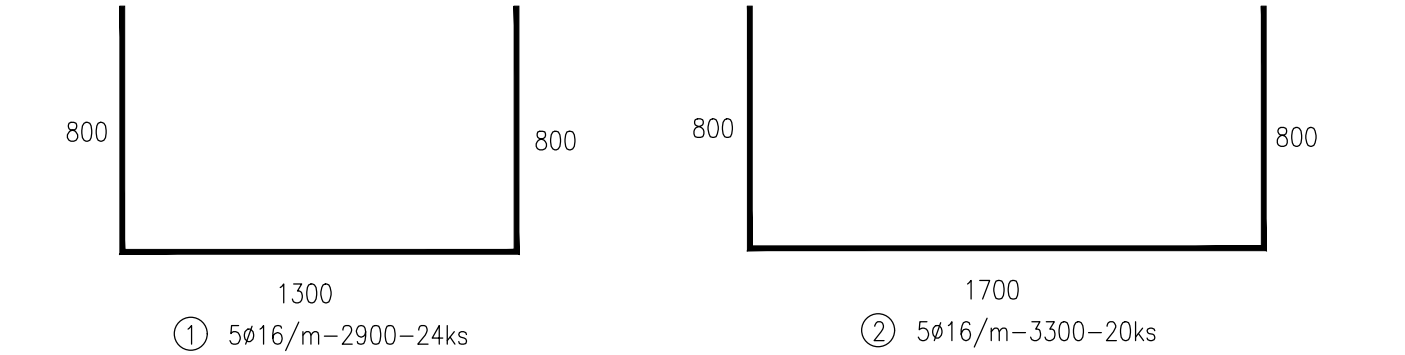
PÔDORYS



REZ A-A



TABULKA VÝSTUŽE				
ČÍSLO POLOŽKY	Ø [mm]	DLŽKA [m]	KUSY	DLŽKA
				B500
1	16	2,900	24	69.600
2	16	3,300	20	66.000
CELKOVÁ DLŽKA [m]				135.600
ŠPECIFICKÁ HMOTNOSŤ[kg/m]				1,580
CELKOVÁ HMOTNOSŤ [kg]				214.248
SPOLU HMOTNOSŤ [kg]				214.248



LEGENDA MATERIALOV

PODKLADNÝ BETÓN : STN EN 206-1 - C12/15-XC0(Sk) - C10,4 - Dmax16 -S3
BETÓN ZÁKLADOV : STN EN 206-1 - C20/25-XC2,XA1(Sk) - C10,4 - Dmax16 -S3
OCEĽ : B 500(B) - BETONÁRSKA OCEĽ

POZNÁMKY

- ZÁKLADOVÁ ŠKÁRA MUSÍ BYŤ SUCHÁ, BEZ PRÍTOMNOSTI VODY. V PRÍPADE ZVÝŠENEJ HLADINY VODY JE POTREBNÉ SLEDOVAŤ ZÁKLADOVÉ POMERY A V PRÍPADE VÝSKYTU VODY TREBA ZABEZPEČIŤ ODČERPÁVANIE.
- VÝKOPY HLBSIE AKO 1,3M MUSIA BYŤ SVAHOVANÉ ALT. PAŽENÉ
- VŠETKY OCELOVÉ PRVKY JE POTREBNÉ PRIPOJIŤ NA UZEMNENIE
- V MIESTE PRACOVNÝCH ŠPAR OSADIŤ TESNIACI PROFIL
- ŠTRKOVÝ ZÁSYP POD DOSKU BUDE ŠTRKODRVOU FRAKCIE 16-32 MM TRIEDY G3, ZHUTNOVAŤ PO VRSTVÁCH 200MM.
- NÁSYP POD ŠTRKOVÝ ZÁSYP BUDE ZO ŠTRKU S PRÍMESOU JEMNOZRNEJ ZEMINY (G-F). NÁSYP ZHUTNOVAŤ PO VRSTVÁCH MAX. 200MM NA Id=0,7
- MIERA ZHUTNENIA POD PODLAHOVOU DOSKOU JE DEFINOVANÁ HODNOTOU EDEF2 = 40 MPA, PRI POMERE EDEF2 / EDEF1<2,5.
- MIERU ZHUTNENIA JE POTREBNÉ SKONTROLOVAŤ STATICKOU ZAŤAŽOVACOU SKÚŠKOU. MERANIE VYKONÁVAŤ V SÚLADE S STN EN 1997-2, STN 73 6190 A STN 73 6133.
- PRI PREBERANÍ ZÁKLADOVEJ ŠKÁRY JE POTREBNÉ ZAVOLAŤ ODBORNE SPÔSOBILÚ OSOBU
- PROJEKTANT NENESIE ŽIADNU ZODPOVEDNOSŤ ZA ZMENY USKUTOČNENÉ BEZ JEHO PÍSMENÉHO SÚHLASU !!!
- ZHOTOVITEL JE POVINNÝ O ZISTENÝCH CHYBÁCH V DOKUMENTÁCII NEODKLADNE INFORMOVAŤ PROJEKTANTA !!!
- PRED REALIZÁCIOU VŠETKY PRVKY A KONŠTRUKCIE JE NUTNÉ PREMERAŤ !!!
- PODROBNOSTI NEUVEDENÉ V PD SA MUSIA VYKONAŤ V ZMYSLE PLATNÝCH RESP. ZÁVAZNÝCH STN, SCHVÁLENÝCH TECHNOLOG. POSTUPOV DODÁVATELOV TAK, ABY DIELO SPLŇALO FUNKČNÉ PREDPOKLADY A PROJEKT. ÚČEL VYUŽITIA

- POZNÁMKA:
- NÁVRH JE DUŠEVNÝM VLASTNÍCTVOM AUTORA A PODLIEHA AUTORSKÉMU ZÁKONU
 - PROJEKT JE VYPRACOVANÝ PRE ÚČELY STAVEBNÉHO POVOLENIA, NENAHŔADZA REALIZAČNÝ PROJEKT

±0,000 = 113,300 m n.m. (VÝŠKOVÝ SYSTÉM BpV)

P R O J E K T A N T			I N V E S T O R		
STAVgupro, s.r.o. ul. Jonáša Záborského 2926/45 921 01 Piešťany			Obec Selice Sovietskej armády 1131 925 72 Selice		
A	22.03.2019	Projekt pre stavebné povolenie	Ing. Antol	Ing. Antol	Ing. Antol
Revízia Revision	Dátum Date	Príčina revízie Reason of Revision	Vypracoval Originator	Kontroloval Checked	Zodpovedný projektant Approved
Stavba / Job					
Domov sociálnych služieb					
Miesto stavby / Site Selice			Autor / Author Ing. M.Gúčík, Ing.arch. M.Jakubek		
Stavebník/Provider Obec Selice			Zodpovedný projektant: Ing. Antol		
Časť dokumentácie / Part of Documentation E - Dok. a staveb. výkresy poz. a inž. objektov			Profesia (PJ) / Branch 02-1 Statika - ŽB konštrukcie		
Objekt (PS,SO) / Unit (PU,U) SO 01 Domov sociálnych služieb					
Stupeň / Level Projekt pre stavebné povolenie			Mierka / Scale 1:50	Počet A4 / Size 2 A4	
Názov / Title VÝSTUŽ ZÁKLADOVEJ PÄTKY Z1			Dátum Date 22.03.2019	Poradové číslo Serial No. 005	

Kód Projektu/Project Code 1901	Stupeň/Level 3	Časť/Part E	Objekt (PS,SO)/Unit (PU,U) SO 01	Profesia (PJ)/Branch 02-1	Revízia/Rev. A
-----------------------------------	-------------------	----------------	-------------------------------------	------------------------------	-------------------