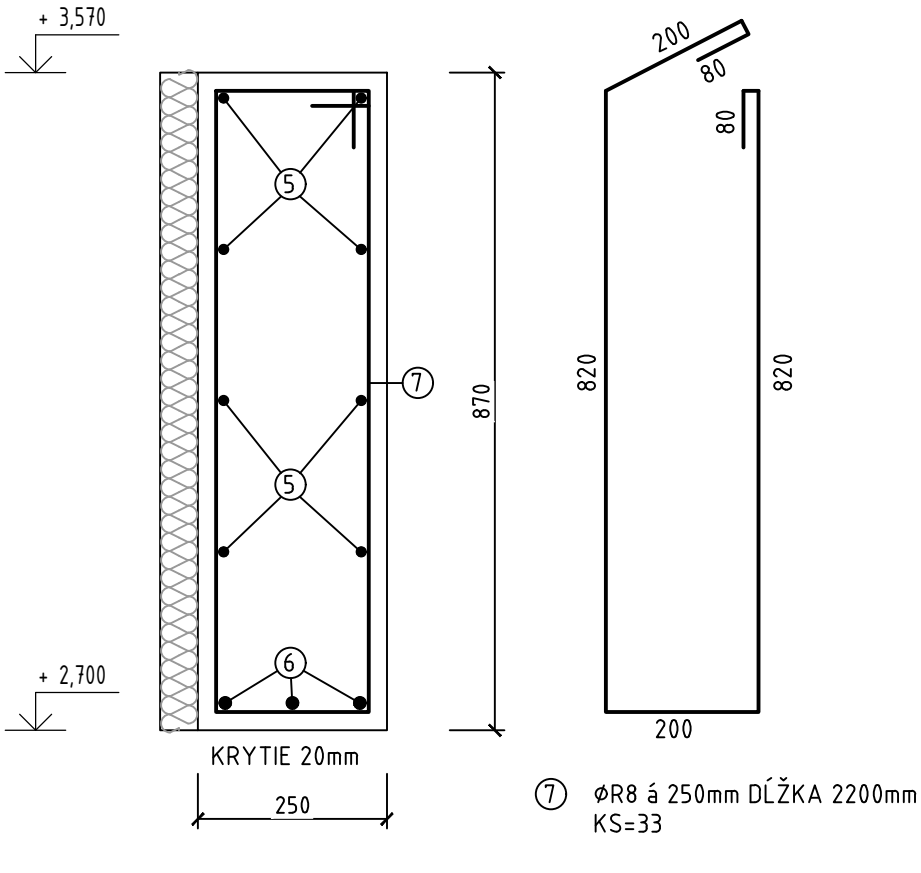
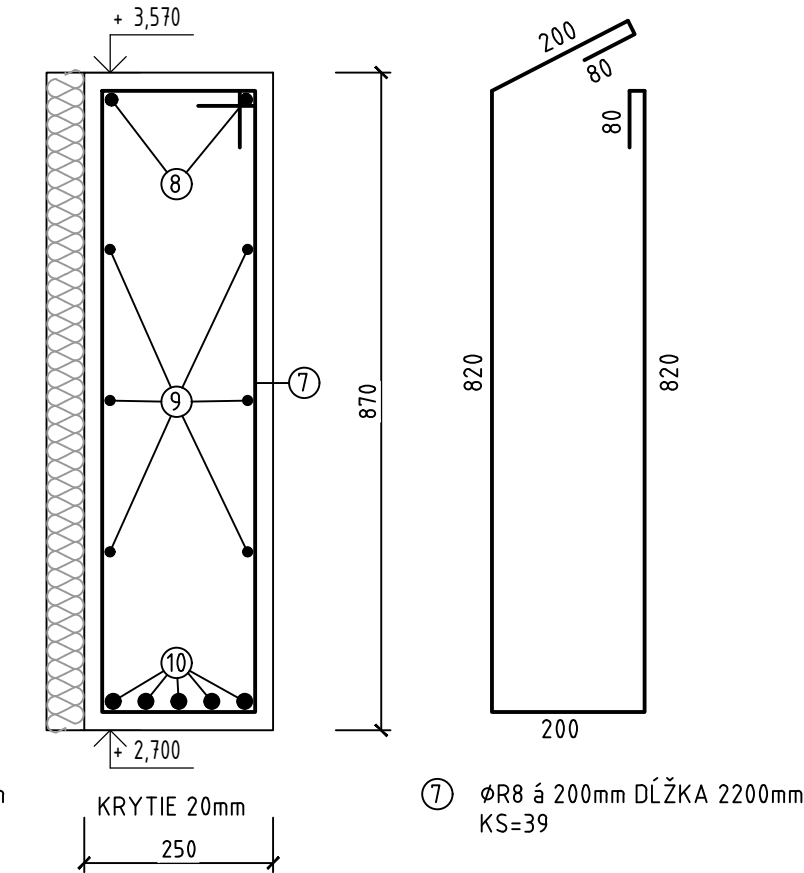


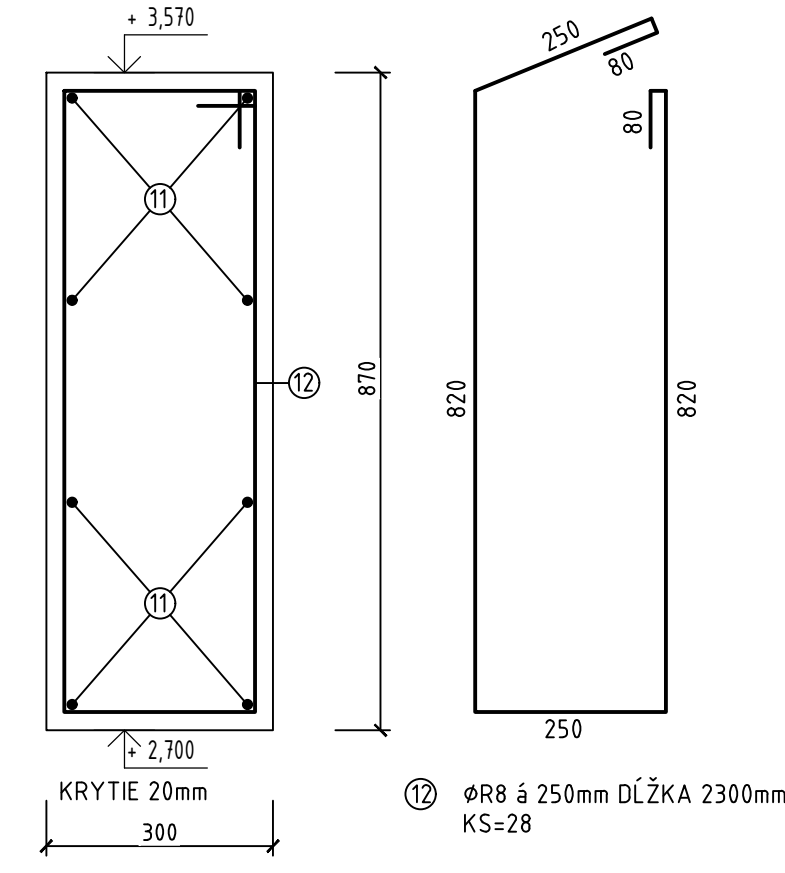
VÝSTUŽ VENCA V4a
M1:10



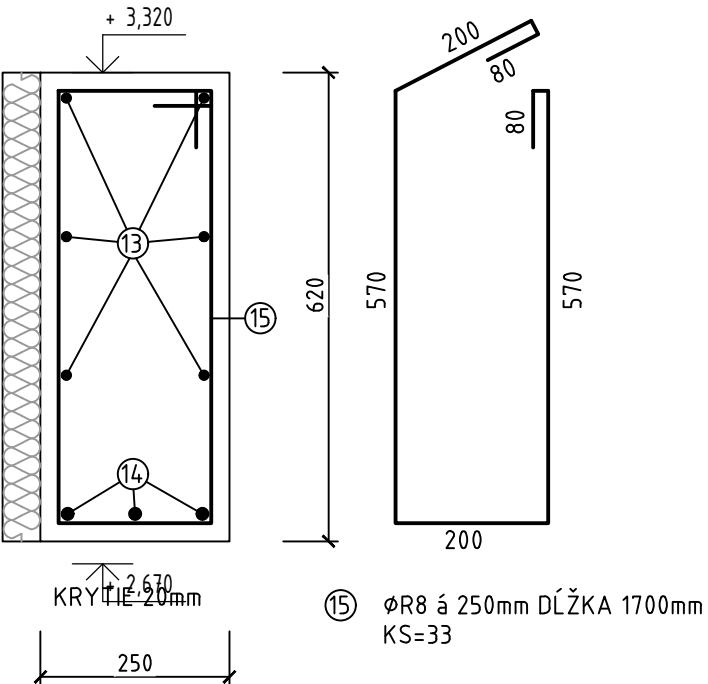
VÝSTUŽ VENCA V4b
M1:10



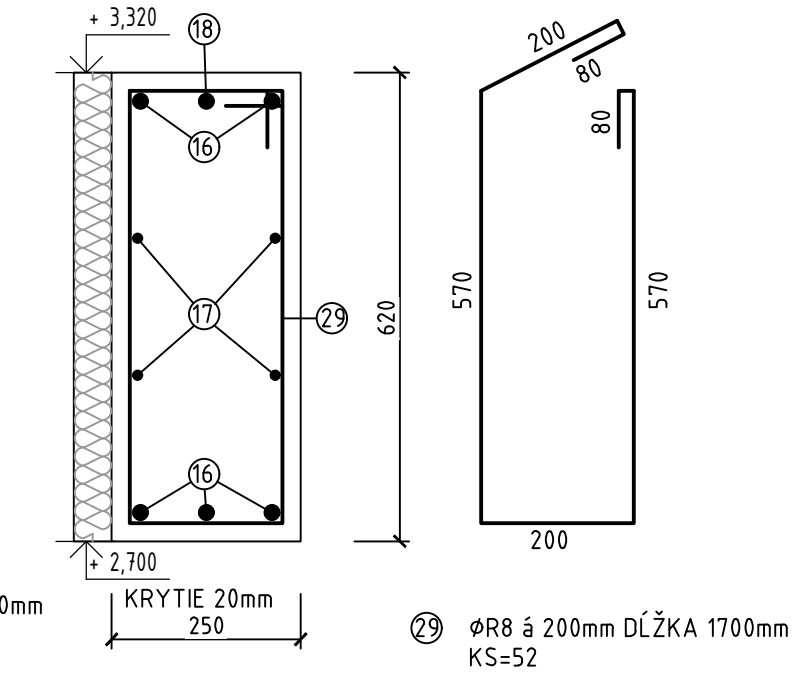
VÝSTUŽ VENCA V7
M1:10



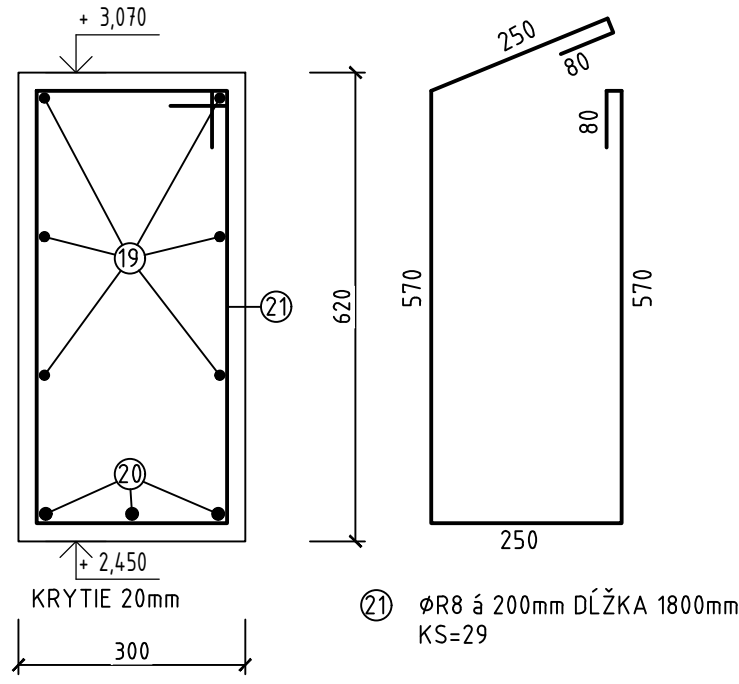
VÝSTUŽ VENCA V8
M1:10



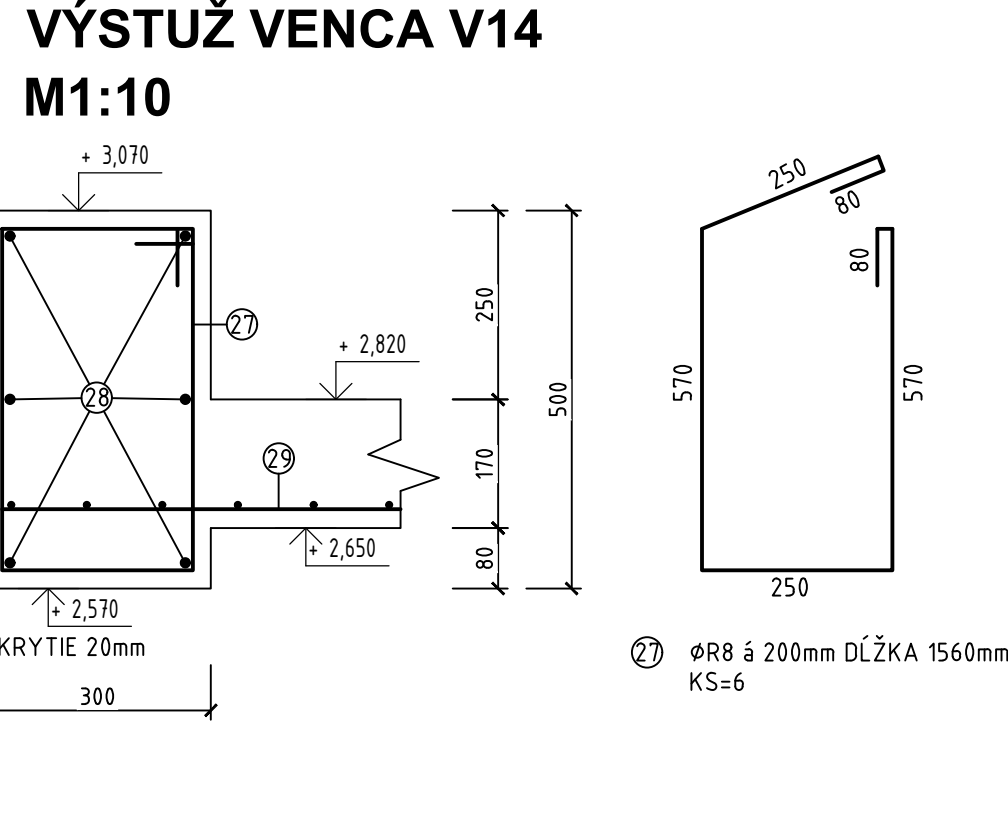
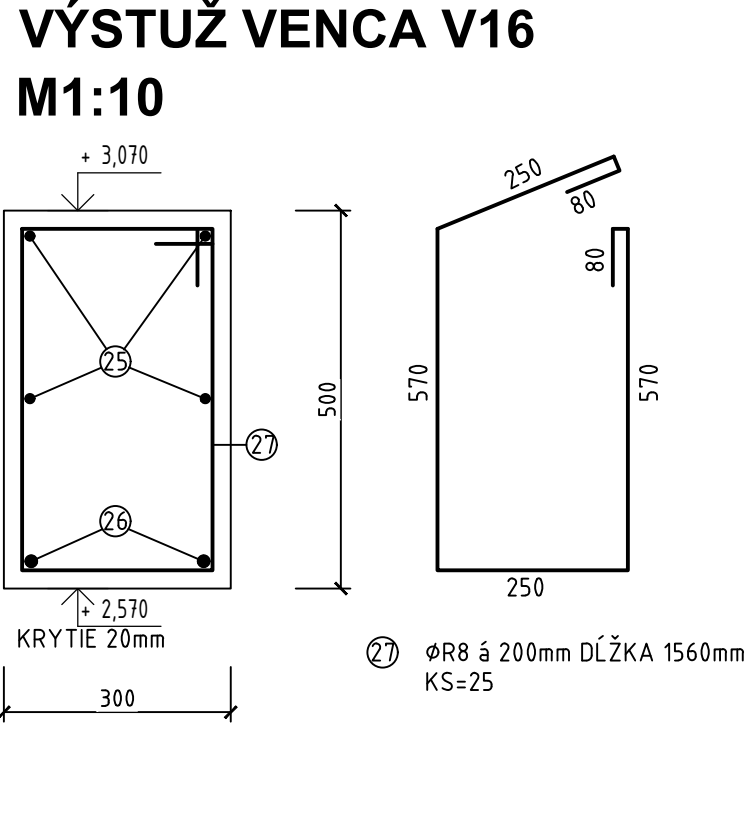
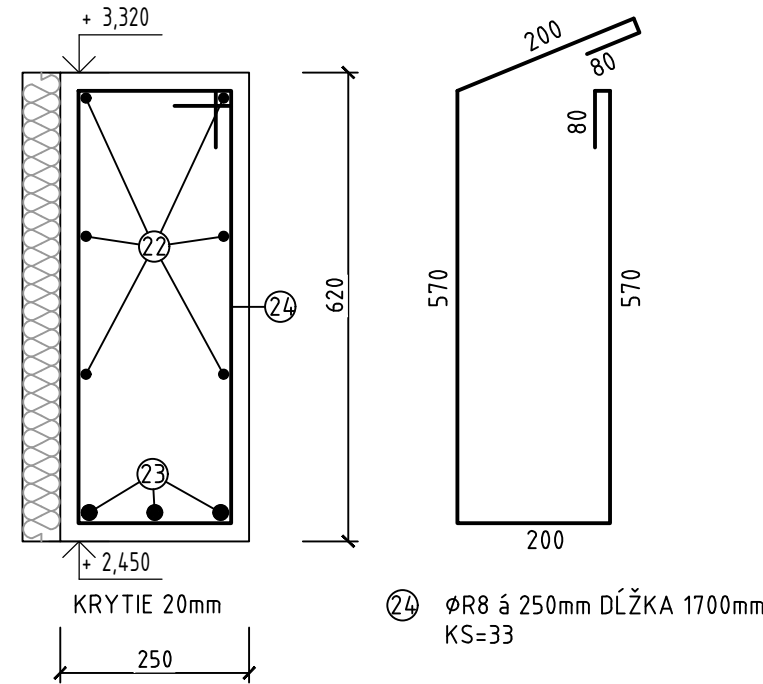
VÝSTUŽ VENCA V17
M1:10



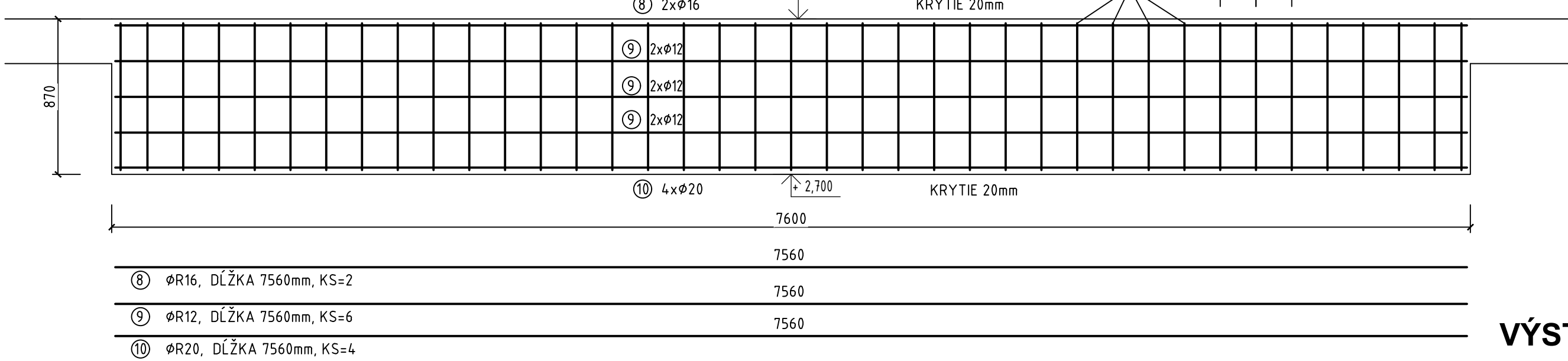
VÝSTUŽ VENCA V13
M1:10



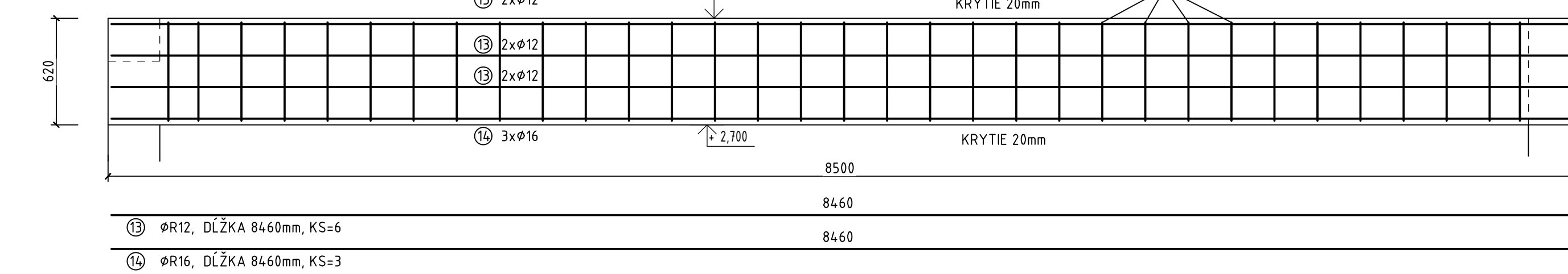
VÝSTUŽ VENCA V15
M1:10



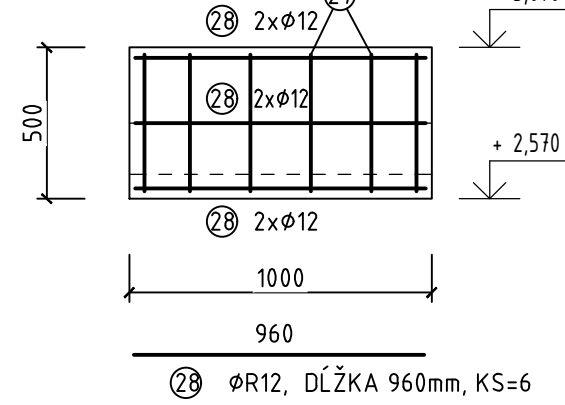
VÝSTUŽ VENCA V4b V OSI 4
M1:25



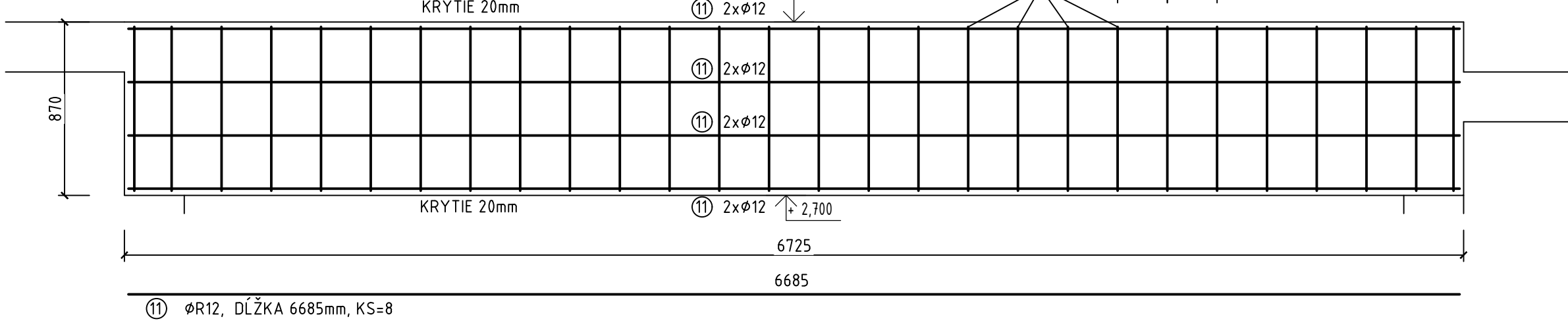
VÝSTUŽ VENCA V8
M1:25



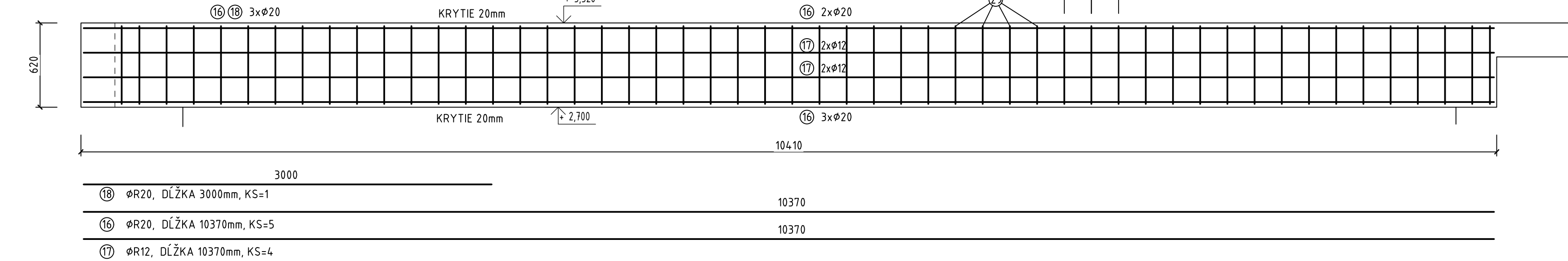
VÝSTUŽ VENCA V14 - 2ks
M1:25



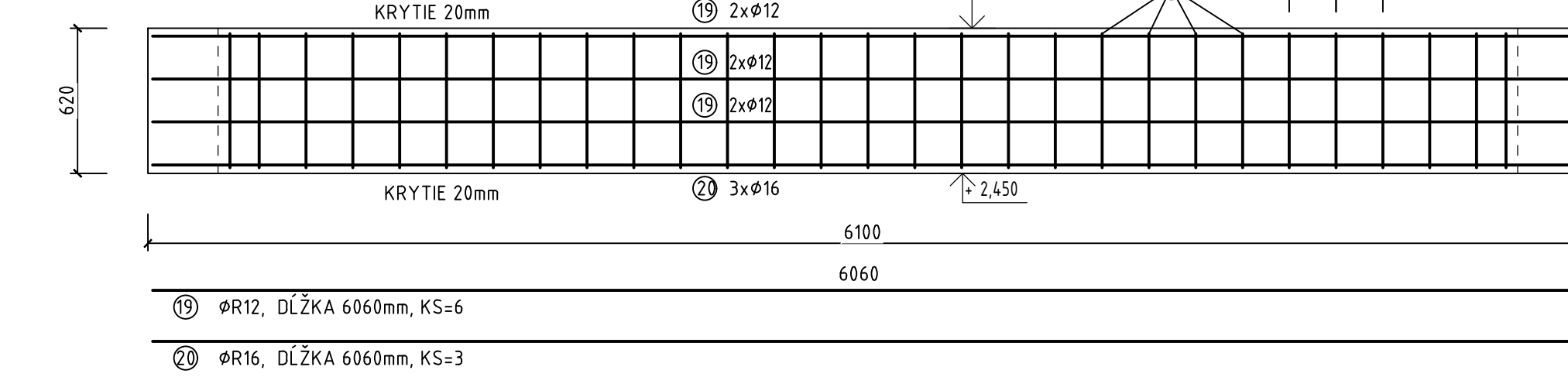
VÝSTUŽ VENCA V7
M1:25



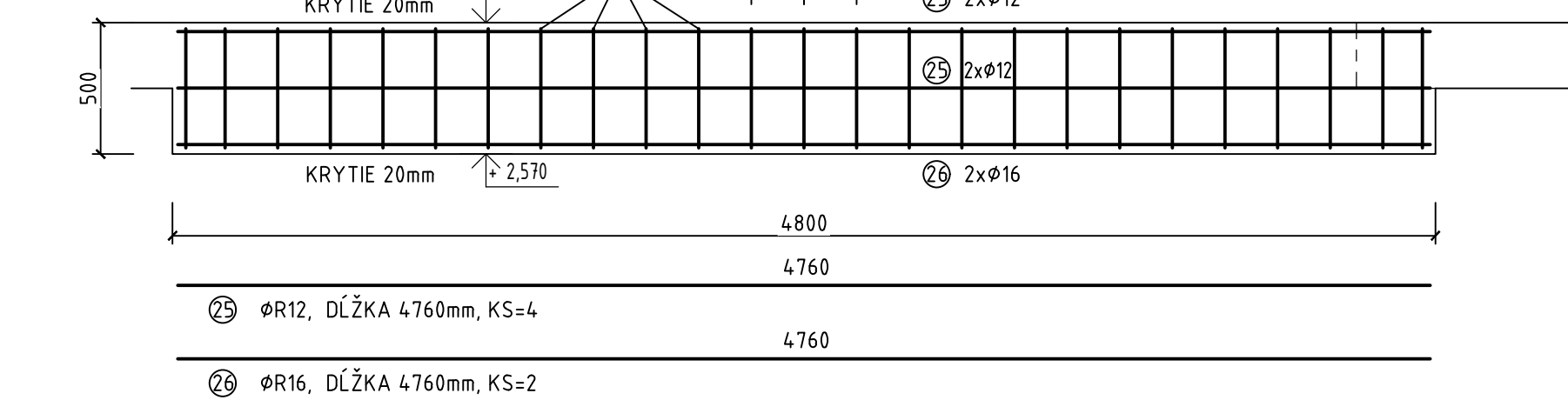
VÝSTUŽ VENCA V17
M1:25



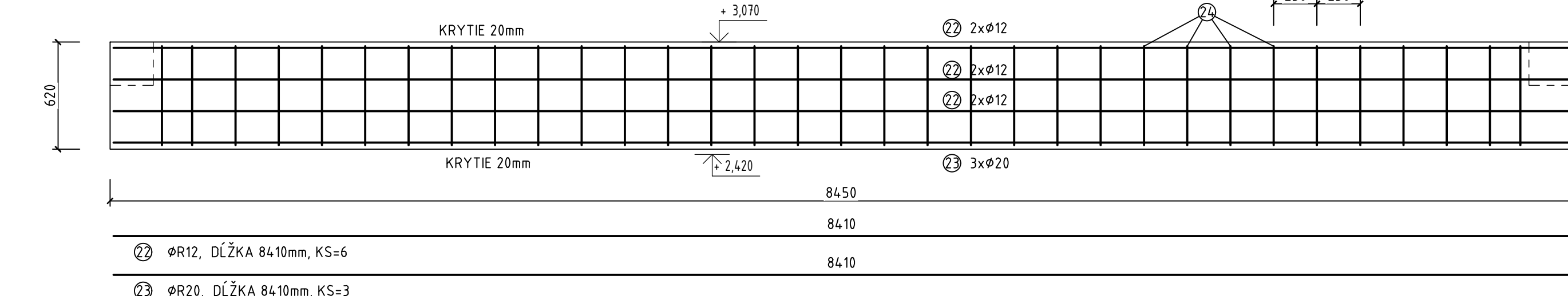
VÝSTUŽ VENCA V13
M1:25



VÝSTUŽ VENCA V16
M1:25



VÝSTUŽ VENCA V15
M1:25



VÝPIS VÝSTUŽE							
POL.	Ø	DLŽKA (m)	POČET	DLŽKA CELKOVÍ (m)			
				R12	R8	R16	R20
5	R12	7,000	8	56,000			
6	R16	7,000	3		136,400		21,000
7	R8	2,200	62				
8	R16	7,960	2				15,120
9	R12	7,960	6	45,360			
10	R20	7,560	5				37,800
11	R12	6,885	8	55,480			
12	R8	2,300	28				64,400
13	R12	8,460	6	50,760			
14	R8	8,460	3				25,380
15	R8	1,700	33		56,100		
16	R20	10,370	5				51,850
17	R12	10,370	4	41,480			
18	R20	3,000	1				3,000
19	R12	6,060	6	36,360			
20	R16	6,060	3				18,180
21	R8	1,800	29		52,200		
22	R12	8,410	6	50,460			
23	R20	8,410	3				25,230
24	R8	1,700	33		56,100		
25	R12	4,160	4	16,640			
26	R16	4,160	2				9,500
27	R8	1,560	37		57,720		
28	R12	0,960	12	11,520			
29	R8	0,700	52		88,400		
dlžka (m)				364,400	511,320	89,200	117,880
kg				0,892	0,362	1,349	2,470
kg				324,359	190,415	140,036	291,159
kg				955,8			

OCEĽ: B500
BETÓN EN 206-1 C20/25- XC2 (XA1) (SK) - C10,4 - Dmax 16-53
KRYTIE VÝSTUŽE: 20mm

Ø30 ZVÁRANÁ SIET' KY81 - PRÚTY Ø8mm OKÁ
100x100mm, ROZMER 4,0m2. HMOTNOSŤ 31,6kg
SPODNÁ VÝSTUŽ V NOSNOM SMERE

LEGENDA MATERIALOV

BETÓN : STN EN 206-1 - C20/25- XC2 (XA1) (SK) - C10,4 - Dmax 16 - S3
OCEĽ : B 500(B) - BETÓNÁRSKA OCEĽ

POZNÁMKY

- PRI APLIKÁCIÍ URČITÉHO SYSTÉMU (MALBY, NÁTERY, OMIETKY, PODLAHY, OBKLADY A POD.) NUTNÉ DOORŽIAVAŤ VŠETKY TECHNOLOGICKÉ PRAVIDLÁ TOHTO SYSTÉMU A PLATNÉ STN EN
- PRI OSADZOVANÍ PREKLADOV V MURIVE DOORŽAŤ TECHNOLOGICKÝ PREDPIS VÝROBCU
- PRED ZAČATÍM BETÓNOVANIA VENCOV, PRIEVLAKOV A MONOLITICKÝCH PRVKOV JE POTREBNÉ VYNECHAŤ OTVORY PRE PRECHODY POTRUBÍ CEZ KONŠTRUKCIU
- VŠETKY STAVEBNÉ ÚPRAVY - POZRI ČASŤ ZDRAVOTECHNIKA, ELEKTRO
- ROVINNOSŤ BETÓNU MUSÍ BYŤ ZABEZPEČENÁ 2 mm/ 2 m - STROJOVÝM HLADENÍM
- V RÁMCI OBJEKTU MUSÍ BYŤ ROVINNOSŤ PODLAHY V TOLERANCIÍ 10 mm
- PODROBNOSTI NEUVEDENÉ V PD SA MUSIA VYKONAŤ V ZMYSLE PLATNÝCH RESP. ZÁVÄZNÝCH STN, SCHVÁLENÝCH TECHNOLOG. POSTUPOV DODÁVATEĽOV TAK, ABY DIELO SPLŇALO FUNKČNÉ PREDPOKLADY A PROJEKT. ÚČEL VYUŽITIA
- TÁTO DOKUMENTÁCIA NENAHRAŽA VÝROBNÚ DOKUMENTÁCIU DODÁVATEĽ REALIZOVANÉ DETAILY, SKLADBY HMOT, ATŤ), KTORÁ MUSÍ BYŤ SCHVÁLENÁ PROJEKTANTOM
- PROJEKTANT NENESIE ŽIADNÚ ZODPOVEDNOSŤ ZA ZMENY USKUTOČNENÉ BEZ JEHO PÍSMENNÉHO SÚHLASU !!!
- ZHOTOVITEĽ JE POVINNÝ O ZISTENÝCH CHYBÁCH V DOKUMENTÁCIÍ NEODKLADNE INFORMOVAŤ PROJEKTANTA !!!
- ZHOTOVITEĽ JE POVINNÝ SKUTOČNÉ ROZMERY A POČTY SKONTROLOVAŤ NA STAVBE
- PODROBNOSTI NEUVEDENÉ V PD SA MUSIA VYKONAŤ V ZMYSLE PLATNÝCH RESP. ZÁVÄZNÝCH STN, SCHVÁLENÝCH TECHNOLOG. POSTUPOV DODÁVATEĽOV TAK, ABY DIELO SPLŇALO FUNKČNÉ PREDPOKLADY A PROJEKT. ÚČEL VYUŽITIA
- TÁTO DOKUMENTÁCIA NENAHRAŽA DIELENSKÚ A REALIZAČNÚ DOKUMENTÁCIU A JE SPRACOVANÁ V ROZSAHU TENDROVEJ DOKUMENTÁCIE

POZNÁMKA:
- NÁVRH JE DÚŠEVNÝM VLASTNÍCTVOM AUTORA A PODLEHA AUTORSKÉMU ZÁKONU
- PROJEKT JE VYPRACOVANÝ PRE ÚČELY STAVEBNÉHO POVOLENIA, NENAHRAŽA REALIZAČNÝ PROJEKT
±0,000 = 113,300 m n.m. (VÝŠKOVÝ SYSTÉM BpV)

P R O J E K T A N T			I N V E S T O R		
STAVGupro, s.r.o. ul. Jonáša Zaborského 2926/45 921 01 Piešťany			Obec Selice 925 72 Selice		
A	22.03.2019	Projekt pre stavebné povolenie	Ing. Antol	Ing. Antol	Ing. Antol
Revizor	Datum Date	Príčina revízie Reason of Revision	Výkonný Designer	Kontrolný Checker	Zodpovedný projektant Author
Stanba / Job					
Domov sociálnych služieb					
Miesto stavby / Site			Autor / Author		
Selice			Ing. M.Güčík, Ing.arch. M.Jakubek		
Stavbu/Provider			Zodpovedný projektant:		
Obec Selice			Ing. Antol		
Časť dokumentácie / Part of Documentation			Profesia (P.J.) / Branch		
E - Dok. a staveb. výkresy poz. a inž. objektov			02-1 Statika - ŽB konštrukcie		
Objekt (PS.SO) / Unit (PU.U)					
SO 01 Domov sociálnych služieb					
Stupeň / Level			Mierka / Scale		Počet A4 / Size
Projekt pre stavebné povolenie			1:10,1:25		10 A4
Názov / Title			Datum Date		Pracovné číslo Serial No.
VÝSTUŽ VENCOV V4,7,8,13,14,15,16,17			22.03.2019		0 1 6

Kód Projektu/Project Code	Stupeň/Level	Časť/Part	Objekt (PS.SO)/Unit (PU.U)	Profesia (P.J)/Branch	Revízia/Rév.
1901	3	E	SO 01	02-1	A