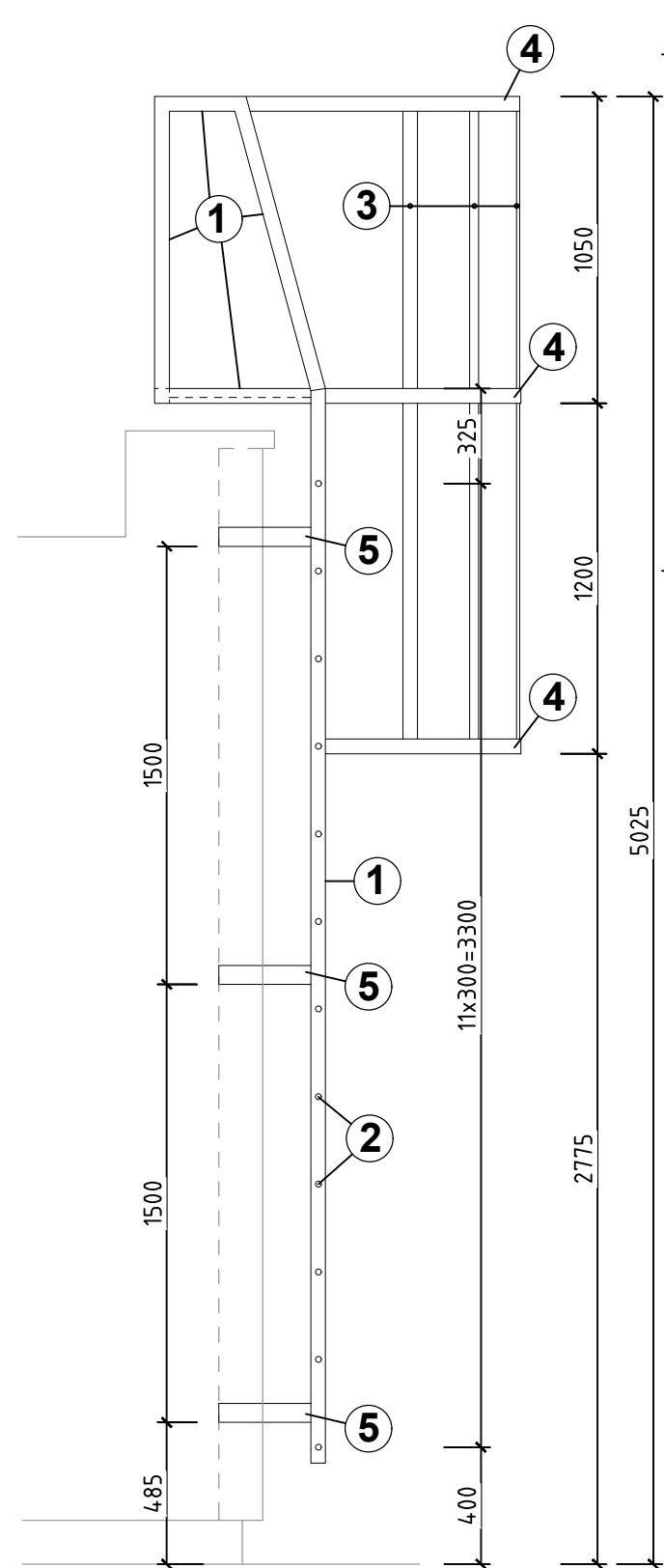
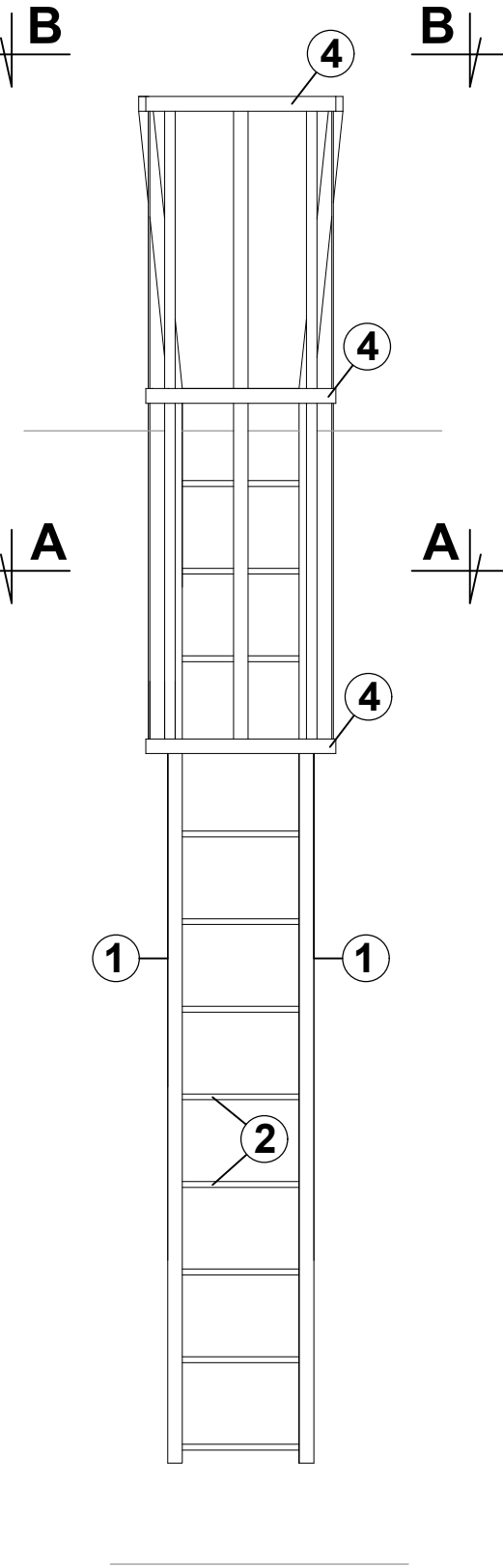


REBRÍK 1
M1:25

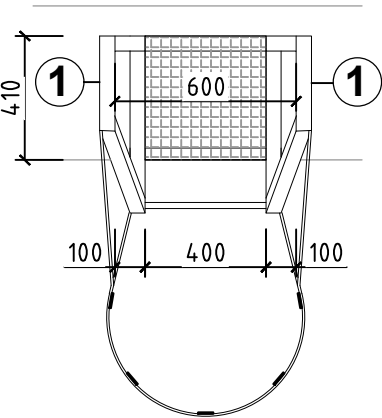
BOČNÝ POHĽAD



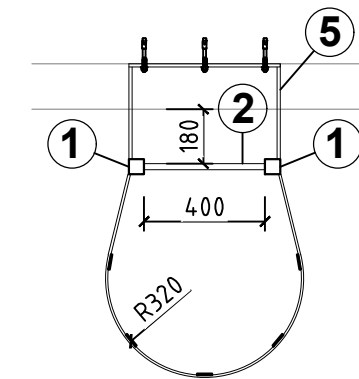
ČELNÝ POHĽAD



REZ B-B



REZ A-A



VÝKAZ MATERIÁLU								
Označ.	Popis	Počet			Hmotnosť			Hmotnosť celkom
		m	m2	ks	1m	1m2	1ks	
1	Uzavretý profil 50x50x4mm	14,200		1	5,53		78,526	78,53
2	Týč kruhová ø20 - 400mm	0,400		12	2,47		0,988	11,86
3	Pásovina 50x5mm	11,250		1	1,96		22,050	22,05
4	Pásovina 50x8mm	6,200		1	3,14		19,468	19,47
5	Pásovina 65x10mm	3,400		1	5,10		17,340	17,34
6	Podlahový rošt s okami 33x33, nosná páska 30x2m		0,2	1		19,850	3,970	3,97
Spolu								149,240
Rezerva a spojovací materiál 10%								14,92
Celkom spolu s rezervou								164,164

LEGENDA MATERIALOV

BETÓN : STN EN 206-1 - C12/15-XC0(Sk) - C10,4 - Dmax16 -S3 (PODKLADNÝ BETÓN)
BETÓN : STN EN 206-1 - C25/30-XC2,XA1(Sk) - C10,4 - Dmax16 -S3 (DOSKA+ STENY)
OCEĽ : B 500(B) - BETONÁRSKA OCEĽ
OCEĽ : S335- STAVEBNÁ OCEĽ

POZNÁMKY

- KONŠTRUKCIA JE NAVRHNUTÁ V ZMYSLE NORMY STN EN 1993
- ZVARY VYHOTIVIŤ V HLADINE ÚROVNE KVALITY "B" PODĽA NORMY STN EN IS 5817
- VŠETKY TUPÉ ZVARY ZHOTIVIŤ NA PLNÝ PRIEVAR SPÁJANEJ HRúbKY MATERIÁLU
- ZRAZENIE VŠETKÝCH OPRACOVANÝCH (REZNÝCH, VRTANÝCH...) HRÁN 1X45° PRE CELÚ OK
- SPOJE OCEĽOVEJ KONŠTRUKCIE ZVAROVANÉ
- NÁTER OCEĽOVEJ KONŠTRUKCIE : 1x ZÁKLADNÝ NÁTER + 2x VRCHNÝ SYNTETICKÝ NÁTER, FAREBNÝ ODTIEŇ PODĽA ARCH.
- POŽIARNA ODOLNOSŤ REI 15
- PROJEKTANT NENESIE ŽIADNU ZODPOVEDNOSŤ ZA ZMENY USKUTOČNENÉ BEZ JEHO PÍSO MNÉHO SÚHLASU !!!
- ZHOTOVITEL JE POVINNÝ O ZISTENÝCH CHYBÁCH V DOKUMENTÁCII NEODKLADNE INFORMOVAŤ PROJEKTANTA !!!
- PRED REALIZÁCIOU VŠETKY PRVKY A KONŠTRUKCIE JE NUTNÉ PREMERAŤ !!!
- PODROBNOSTI NEUVEDENÉ V PD SA MUSIA VYKONAŤ V ZMYSLE PLATNÝCH RESP. ZÁVAZNÝCH STN, SCHVÁLENÝCH TECHNOLOG. POSTUPOV DODÁVATELOV TAK, ABY DIELO SPLŇALO FUNKČNÉ PREDPOKLADY A PROJEKT. ÚČEL VYUŽITIA

TÁTO DOKUMENTÁCIA NENAHRÁDZA DIELENSKÚ A REALIZAČNÚ DOKUMENTÁCIU A JE SPRACOVANÁ V ROZSAHU TENDROVEJ DOKUMENTÁCIE

POZNÁMKA:
- NÁVRH JE DUŠEVNÝM VLASTNÍCTVOM AUTORA A PODLIEHA AUTORSKÉMU ZÁKONU
- PROJEKT JE VYPRACOVANÝ PRE ÚČELY STAVEBNÉHO POVOLENIA, NENAHRÁDZA REALIZAČNÝ PROJEKT

±0,000 = 113,300 m n.m. (VÝŠKOVÝ SYSTÉM BpV)

P R O J E K T A N T		I N V E S T O R		
STAVgupro, s.r.o. ul. Jonáša Záborského 2926/45 921 01 Piešťany		Obec Selice 925 72 Selice		
A	22.03.2019	Projekt pre stavebné povolenie	Ing. Antol	Ing. Antol
Revízia	Dátum	Príčina revízie	Vypracoval	Kontroloval
Revision	Date	Reason of Revision	Originator	Checked
Zodpovedný projektant				
Approved				
Stavba / Job				
Domov sociálnych služieb				
Miesto stavby / Site		Autor / Author		
Selice		Ing. M.Gúčík, Ing.arch. M.Jakubek		
Stavebník/Provider		Zodpovedný projektant:		
Obec Selice		Ing. Antol		
Časť dokumentácie / Part of Documentation		Profesia (PJ) / Branch		
E - Dok. a staveb. výkresy poz. a inž. objektov		02-2 Statika - OK konštrukcie		
Objekt (PS,SO) / Unit (PU,U)				
SO 01 Domov sociálnych služieb				
Stupeň / Level		Mierka / Scale	Počet A4 / Size	
Projekt pre stavebné povolenie		1:25	3 A4	
Názov / Title		Dátum	Poradové číslo	
REBRÍK 1		Date	Serial No.	
		22.03.2019	0 0 2	

Kód Projektu/Project Code	Stupeň/Level	Časť/Part	Objekt (PS,SO)/Unit (PU,U)	Profesia (PJ)/Branch	Revízia/Rev.
1901	3	E	SO 01	02-2	A