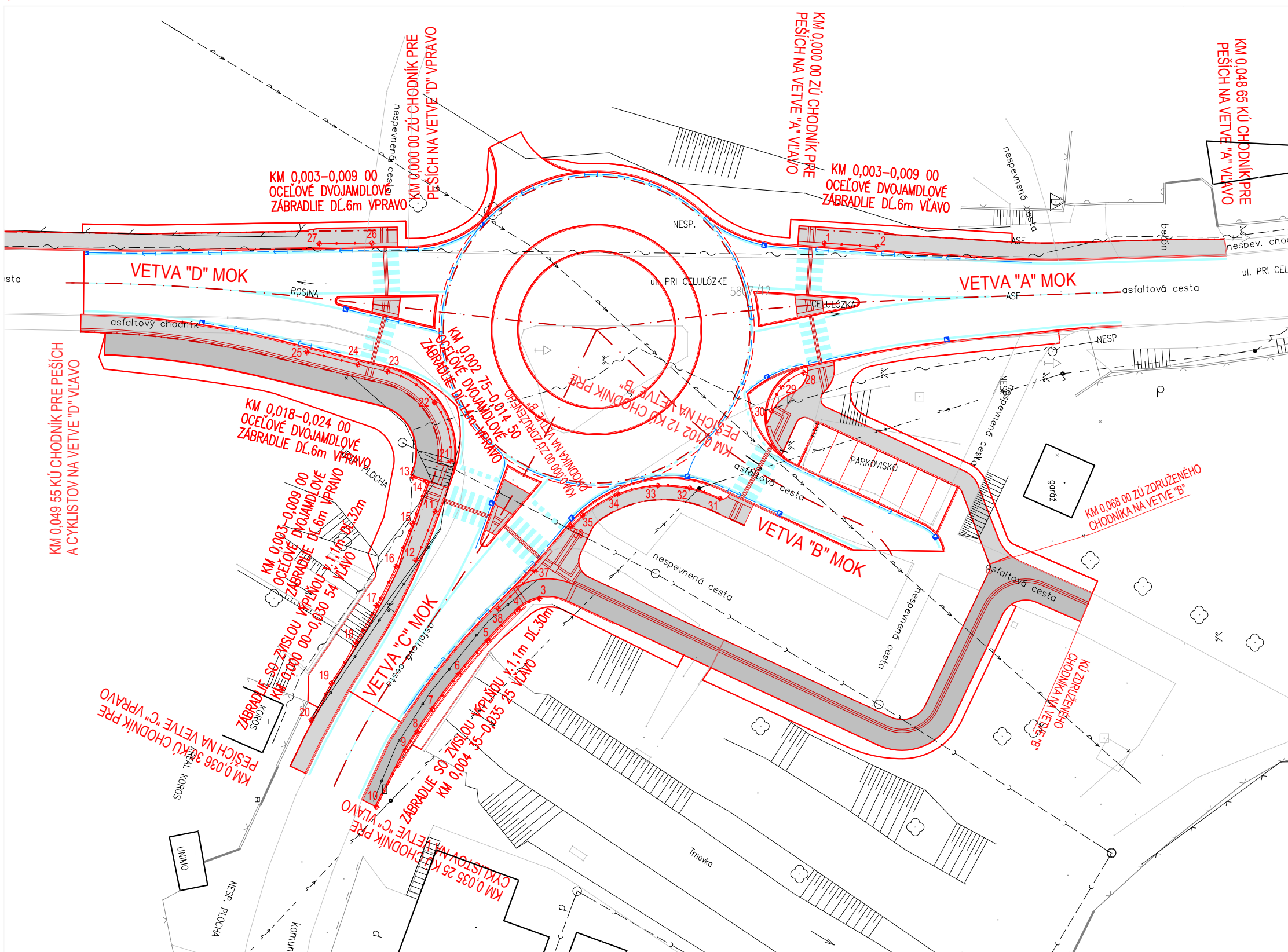


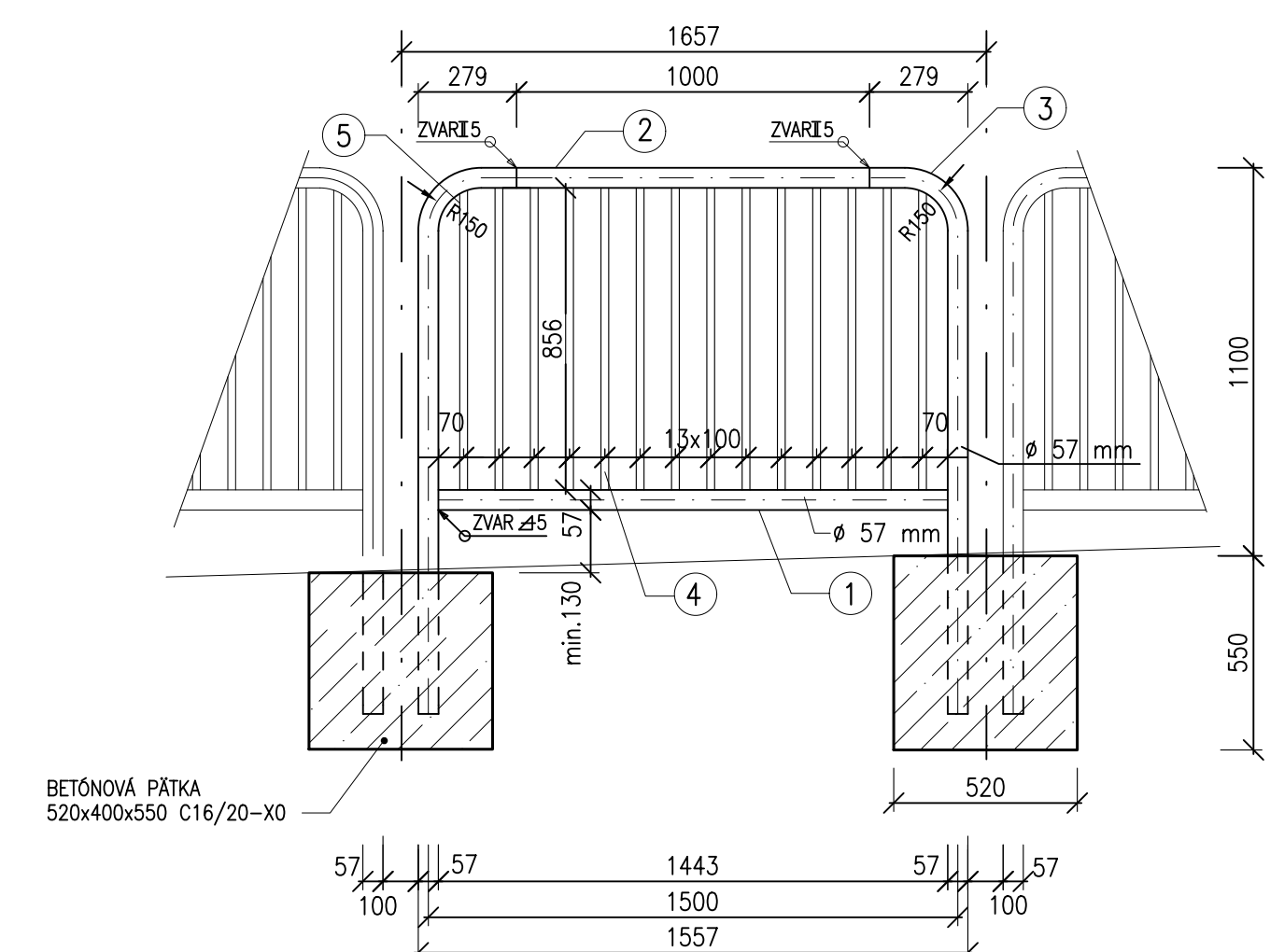
M 1:500



POHĽAD NA DIEL ZÁBRADLIA

1:20

DIEL A – 13 ks



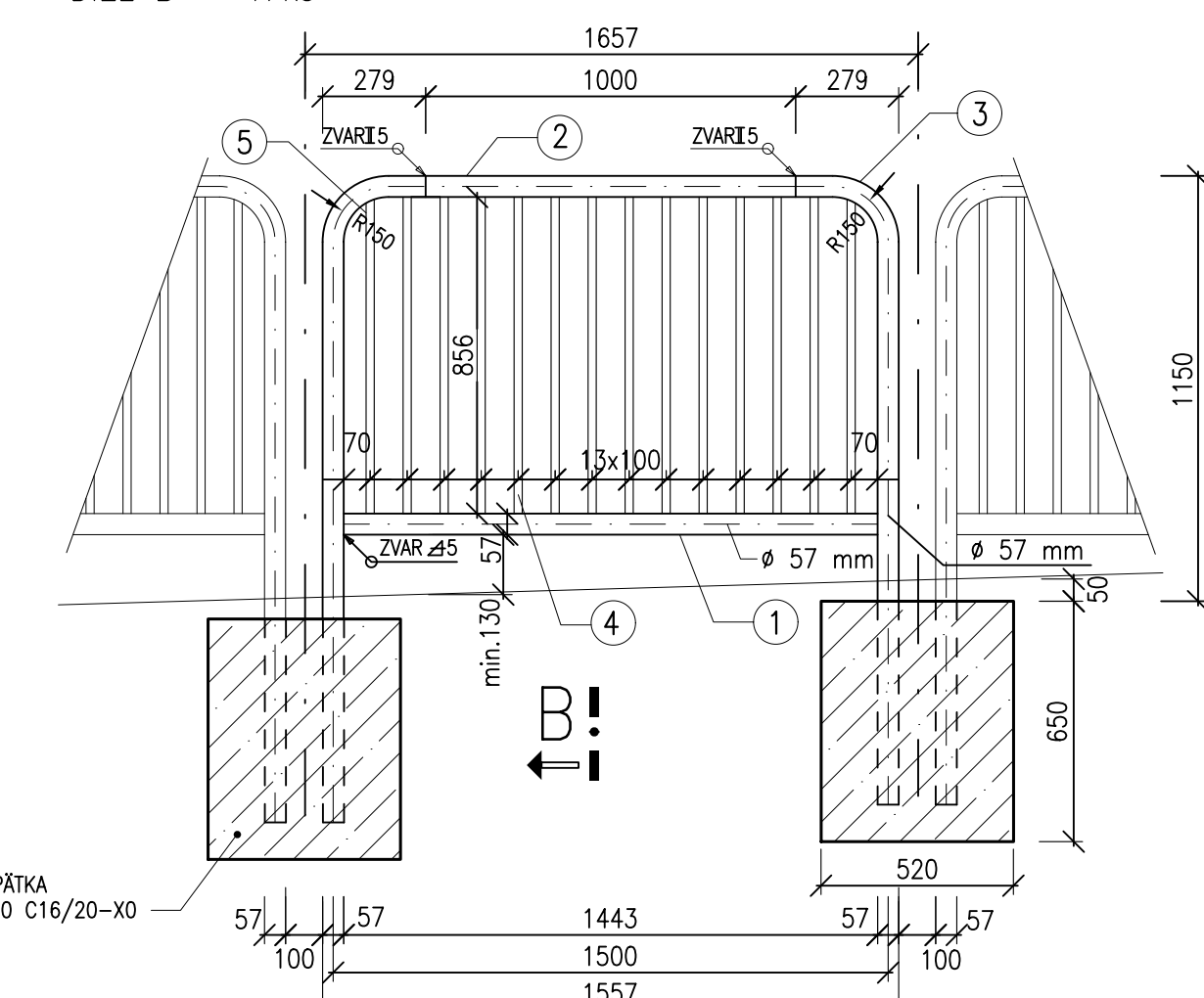
VÝKAZ MATERIÁLU ZÁBRADLIA – 13 DIELOV TYPU "A"

POL	KS	PRIER. DŽKA (mm)	DŽKA (mm) PLOCHA (m2) KS/1000	HMOTNOST (kg)		AKOST
				kg/m	kg/m2	
1	1	RÚRKA Ø574,0-1443	1.443	5,23	7.547	11353
2	1	RÚRKA Ø574,0-1000	1.000	5,23	5.230	11353
3	2	RÚRKA Ø574,0-1705	1.705	5,23	17.834	11353
4	12	RÚRKA Ø223,2-856	0.856	1,48	15.203	11353
5	2	RÚRKA Ø223,2-840	0.840	1,48	4.266	11353
HMOTNOST MATERIÁLU SPOU					kg	48.300
ZVÁRY 2%					kg	0.966
CELKOVÁ HMOTNOST PRE 1 KS ZABRÁDLA					kg	49.266
CELKOVÁ HMOTNOST PRE 13 KS ZABRÁDLÁ					kg	640.458

POHĽAD NA DIEL ZÁBRADLIA

9 1:20

DIEL B - 47ks



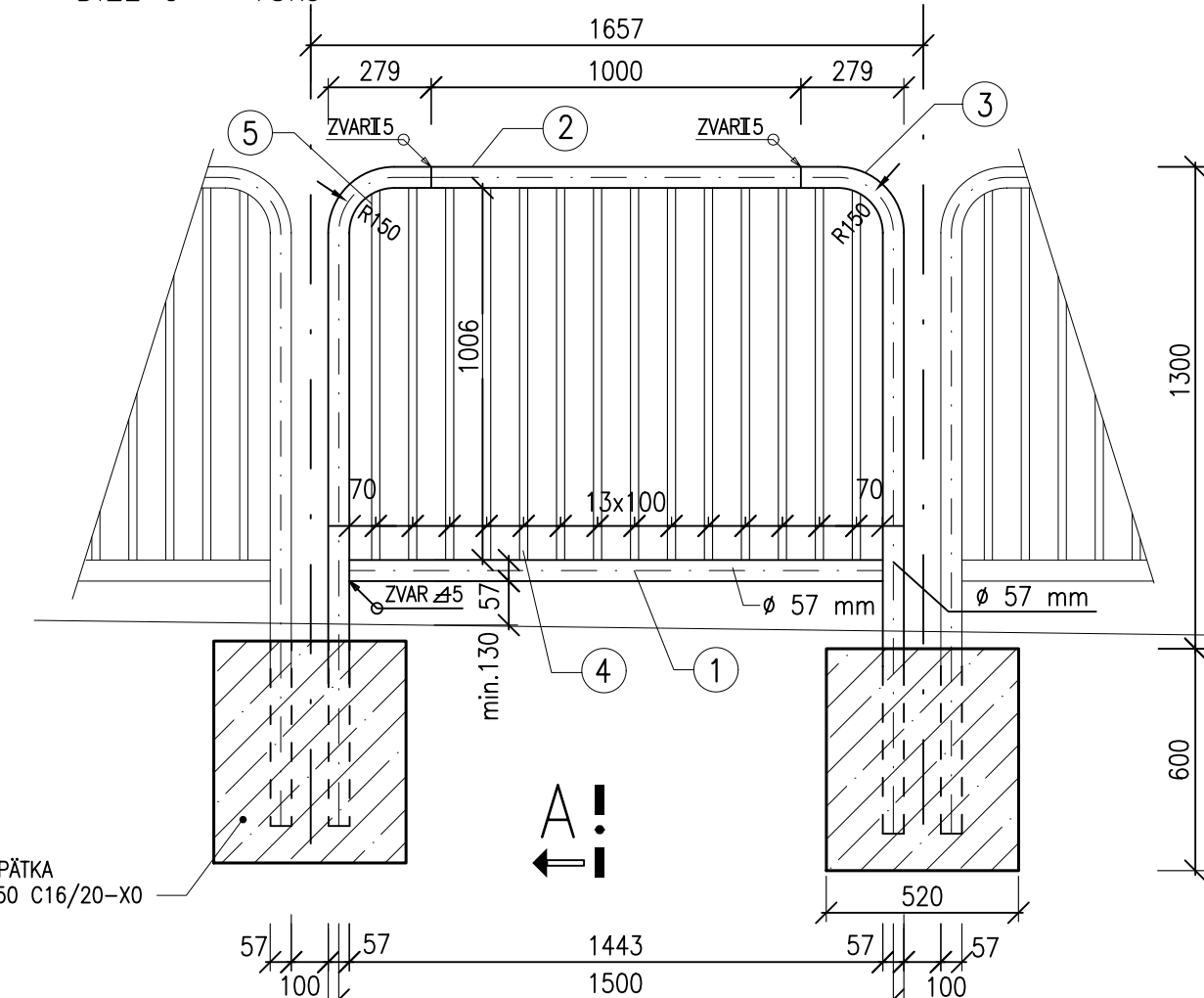
VÝKAZ MATERIÁLU ZÁBRADLIA – 6 DIELOV TYPU "B"

POL.	KS.	PRIERAZ, DĹŽKA (mm)	DĹŽKA PLOCHA (m2) KS/1000	HMOTNOSŤ (kg)		AKOSŤ MATERIÁLU
				kg/m ²	CELKOVÁ (kg)	
1	1	RÚRKA Ø57x4,0-1443	1,1443	5,23	7,547	11353
2	1	RÚRKA Ø57x4,0-1000	1,000	5,23	5,230	11353
3	2	RÚRKA Ø57x4,0-1857	1,857	5,23	19,424	11353
4	12	RÚRKA Ø22x3,2-856	0,856	1,48	15,203	11353
5	12	RÚRKA Ø22x3,2-840	0,840	1,48	4,286	11353
HMOTNOSŤ MATERIÁLU SPOLU						48,990
ZVÁRY 2%						1,000
CELKOVÁ HMOTNOSŤ PRE 1 KS ZÁBRADLÁ						50,890
CELKOVÁ HMOTNOSŤ PRE 6 KS ZÁBRADLÁ						305,34

POHĽAD NA DIEL ZÁBRADLIA

9 1:20

DIEL C - 18ks

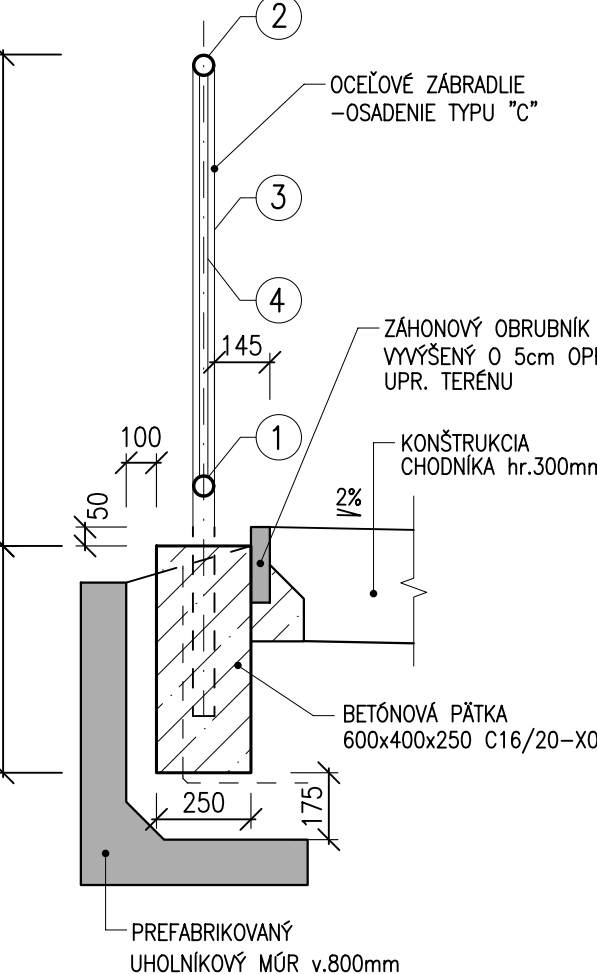


VÝKAZ MATERIÁLU ZÁBRADLIA – 18 DIELOV TYPU "C"

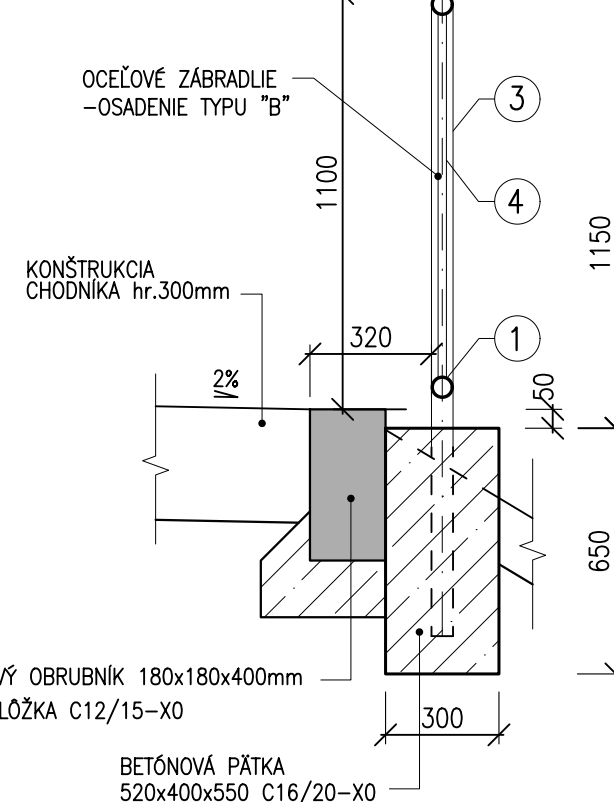
POL.	KOL.	PRIERAZ, DĽŽKA (mm)	DĽŽKA (m) PLOCHA (m²) KS/1000	HMOTNOSŤ (kg)		MATERIÁL
				kg/m	kg/m²	
1	1	RÖRKA Ø57x4,0-1443	1.443	5.23	7.547	11353
2	1	RÖRKA Ø57x4,0-1000	1.000	5.23	5.230	11353
3	2	RÖRKA Ø57x4,0-1990	1.990	5.23	20.815	11353
4	12	RÖRKA Ø223x3-1040	1.040	1.48	18.470	11353
5	2	RÖRKA Ø223x3-1000	1.000	1.48	2.960	11353
HMOTNOSŤ MATERIÁLU SPOLU						55.022
ZVÄRY 2%						1.100
CELKOVÁ HMOTNOSŤ PRE 1 KS ZABŔADIA						56.122
CELKOVÁ HMOTNOSŤ PRE 18 KS ZABŔADIA						1010.204

RF7 A-A

9 1.20


$$\vdash \text{REZ } B-B$$

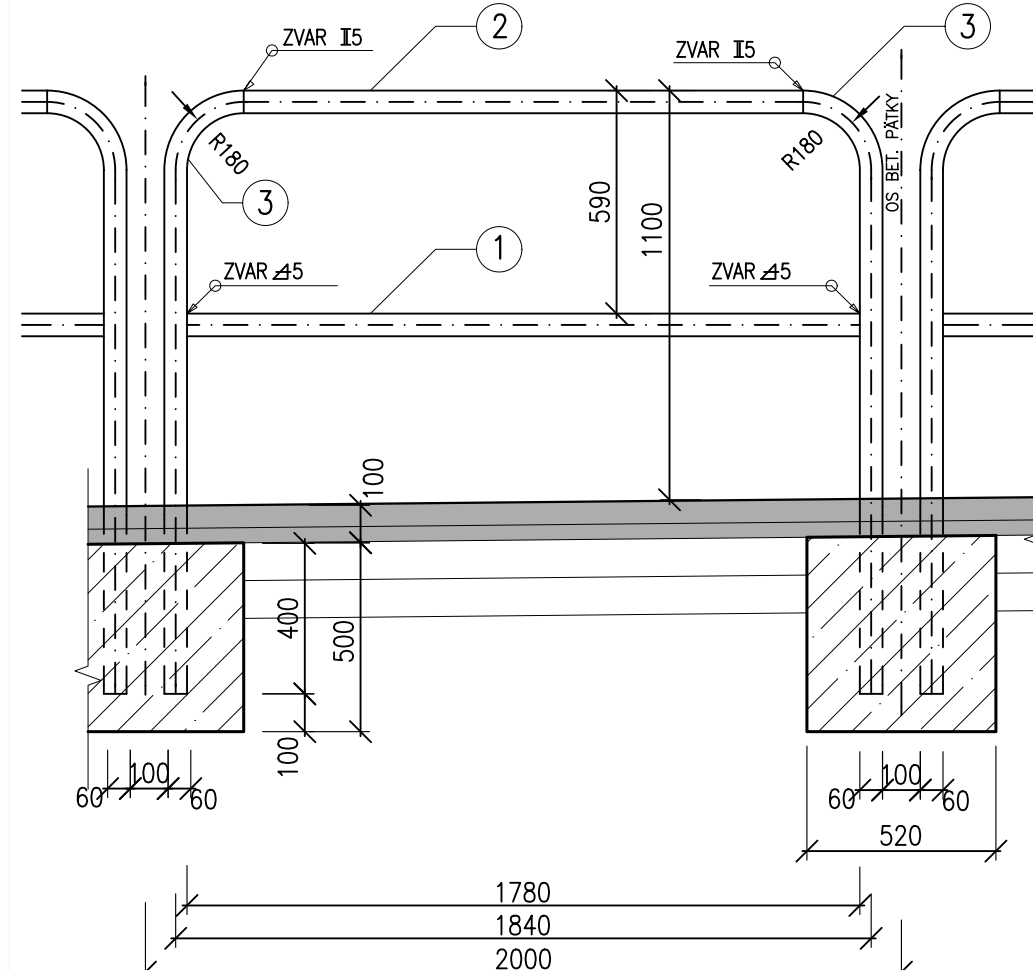
🔍 1:20



POHĽAD NA DIELY ZÁBRADLIA

🔍 1:20

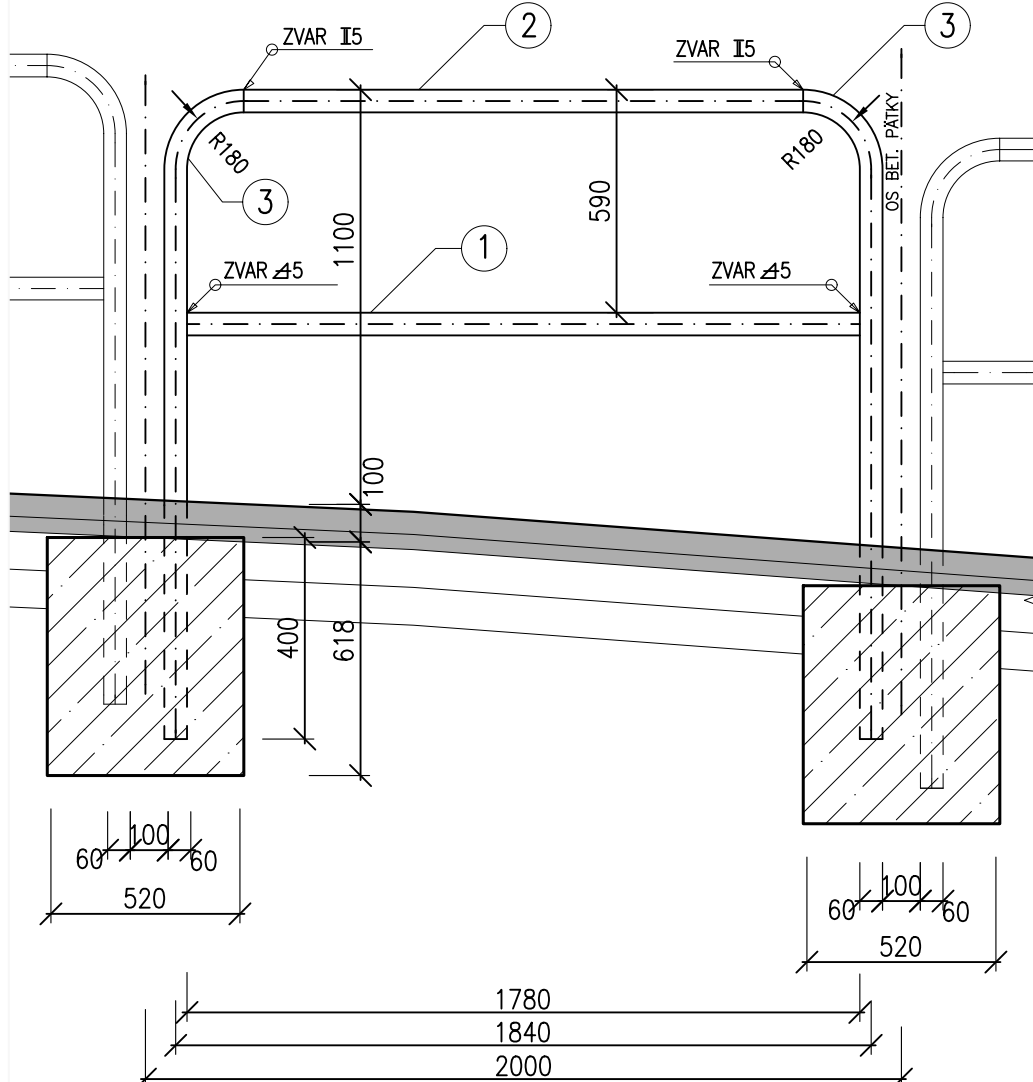
DIEL A – 13 ks



POHĽAD NA DIELY ZÁBRADLIA

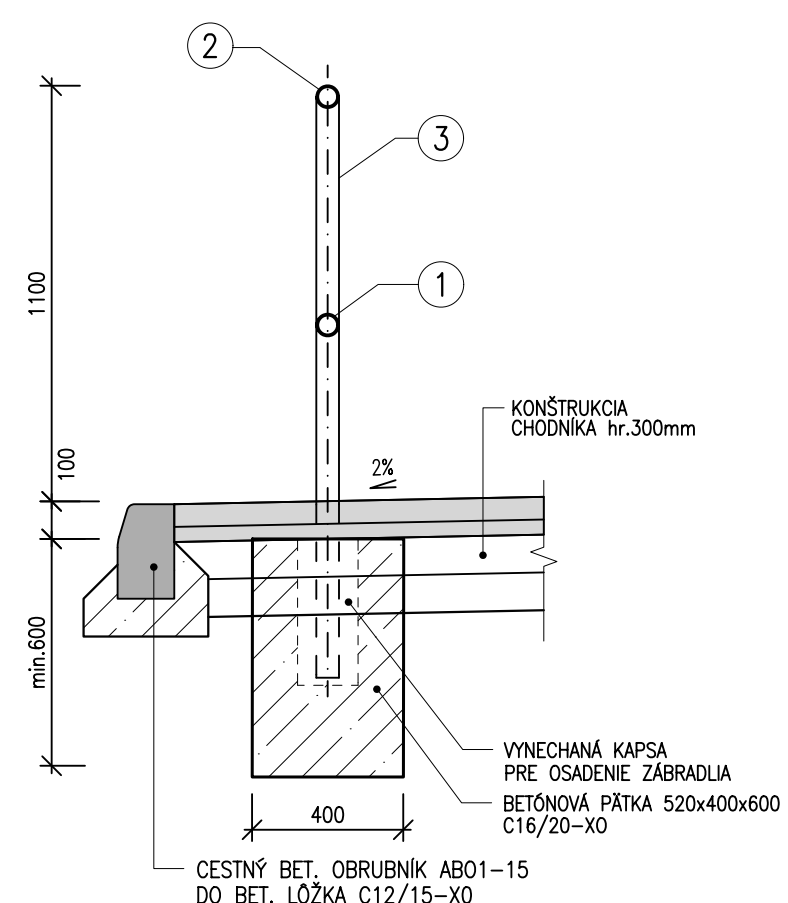
9 1:20

DIEL B - 5 ks



!→ REZ A-A

🔍 1:20



VYTYČOVACIE BODY ZÁBRADLIA V PRIESTORE MOK

SRLO. BOLA	Y (m)	X (m)	POZNAVKA
1	944 934,63	1 173 397,95	PRIEDCHOZ PRE CHODOVOZ
2	944 934,25	1 173 391,94	PRIEDCHOZ PRE CHODOVOZ
3	944 894,05	1 173 430,47	CYKLOCHODNIK VEŠA "C"
4	944 892,80	1 173 432,91	CYKLOCHODNIK VEŠA "C"
5	944 889,22	1 173 436,91	CYKLOCHODNIK VEŠA "C"
6	944 885,43	1 173 439,67	CYKLOCHODNIK VEŠA "C"
7	944 884,44	1 173 441,67	CYKLOCHODNIK VEŠA "C"
8	944 876,80	1 173 445,65	CYKLOCHODNIK VEŠA "C"
9	944 876,72	1 173 445,80	CYKLOCHODNIK VEŠA "C"
10	944 870,23	1 173 448,11	CYKLOCHODNIK VEŠA "C"
11	944 904,01	1 173 442,43	PRIEDCHOZ PRE CHODOVOZ
12	944 898,42	1 173 442,60	PRIEDCHOZ PRE CHODOVOZ
13	944 907,87	1 173 444,93	CHODNIK PRE PEŠUJ VEŠA "C"
14	944 907,30	1 173 445,03	CHODNIK PRE PEŠUJ VEŠA "C"
15	944 902,59	1 173 445,01	CHODNIK PRE PEŠUJ VEŠA "C"
16	944 897,73	1 173 446,87	CHODNIK PRE PEŠUJ VEŠA "C"
17	944 893,25	1 173 448,08	CHODNIK PRE PEŠUJ VEŠA "C"
18	944 889,07	1 173 451,49	CHODNIK PRE PEŠUJ VEŠA "C"
19	944 884,36	1 173 454,27	CHODNIK PRE PEŠUJ VEŠA "C"
20	944 880,17	1 173 456,55	CHODNIK PRE PEŠUJ VEŠA "C"
21	944 874,74	1 173 452,48	CHODNIK NA OKRUHU
22	944 918,44	1 173 442,48	CHODNIK NA OKRUHU
23	944 919,96	1 173 447,482	CHODNIK NA OKRUHU
24	944 920,78	1 173 451,20	PRIEDCHOZ PRE CHODOVOZ
25	944 922,19	1 173 457,03	PRIEDCHOZ PRE CHODOVOZ
26	944 934,65	1 173 449,61	PRIEDCHOZ PRE CHODOVOZ
27	944 934,56	1 173 450,61	PRIEDCHOZ PRE CHODOVOZ
28	944 918,87	1 173 405,30	ZIRADEN CHODNIK NA VEŠE "B"
29	944 922,22	1 173 405,30	ZIRADEN CHODNIK NA VEŠE "B"
30	944 915,49	1 173 404,02	ZIRADEN CHODNIK NA VEŠE "B"
31	945 905,47	1 173 409,87	CHODNIK NA OKRUHU
32	944 906,68	1 173 413,132	CHODNIK NA OKRUHU
33	944 906,98	1 173 416,96	CHODNIK NA OKRUHU
34	945 905,98	1 173 421,524	CHODNIK NA OKRUHU
35	944 903,56	1 173 425,56	CHODNIK NA OKRUHU
36	944 902,27	1 173 425,56	CHODNIK NA OKRUHU
37	944 897,19	1 173 435,13	PRIEDCHOZ PRE CHODOVOZ
38	944 892,89	1 173 431,09	PRIEDCHOZ PRE CHODOVOZ

SO 201

Veďuci projektant	Ing. Ivana Šubjaková			ING. IVANA ŠUBJAKOVÁ FRAŇKA MIRAŽA 24 010 017 ŽILINA IČO 35 119 004 DIČ 163 327 6962 TEL. 0903 975 077
Zodpovedný projektant	Ing. Ivana Šubjaková			
Vypracoval	Ing. Ivana Šubjaková			
KÚ, MÚ, OÚ	Zilinský, Zilina			
Objedávateľ	Správa ciest Žilinského samosprávneho kraja			
Názov akcie				
Prestavba križovatky cesty III/01889 a III/01890				
Názov objektu	201 - Pešie a cyklistické komunikácie			Dátum 12/2014 Formát 10xA4 Stupeň DSP,DRS Mierka 1:500;1:1000;1:20 Zak. číslo 14_05
Názov výkresu	Výkres zábradlia			Č. súpr. 08 Č. výkresu 08